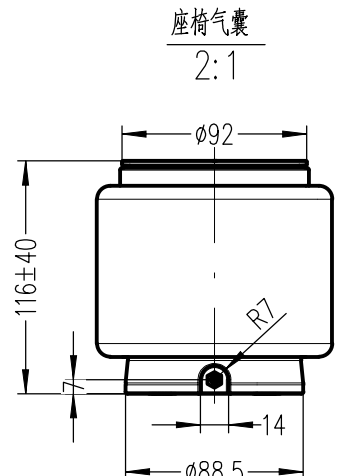
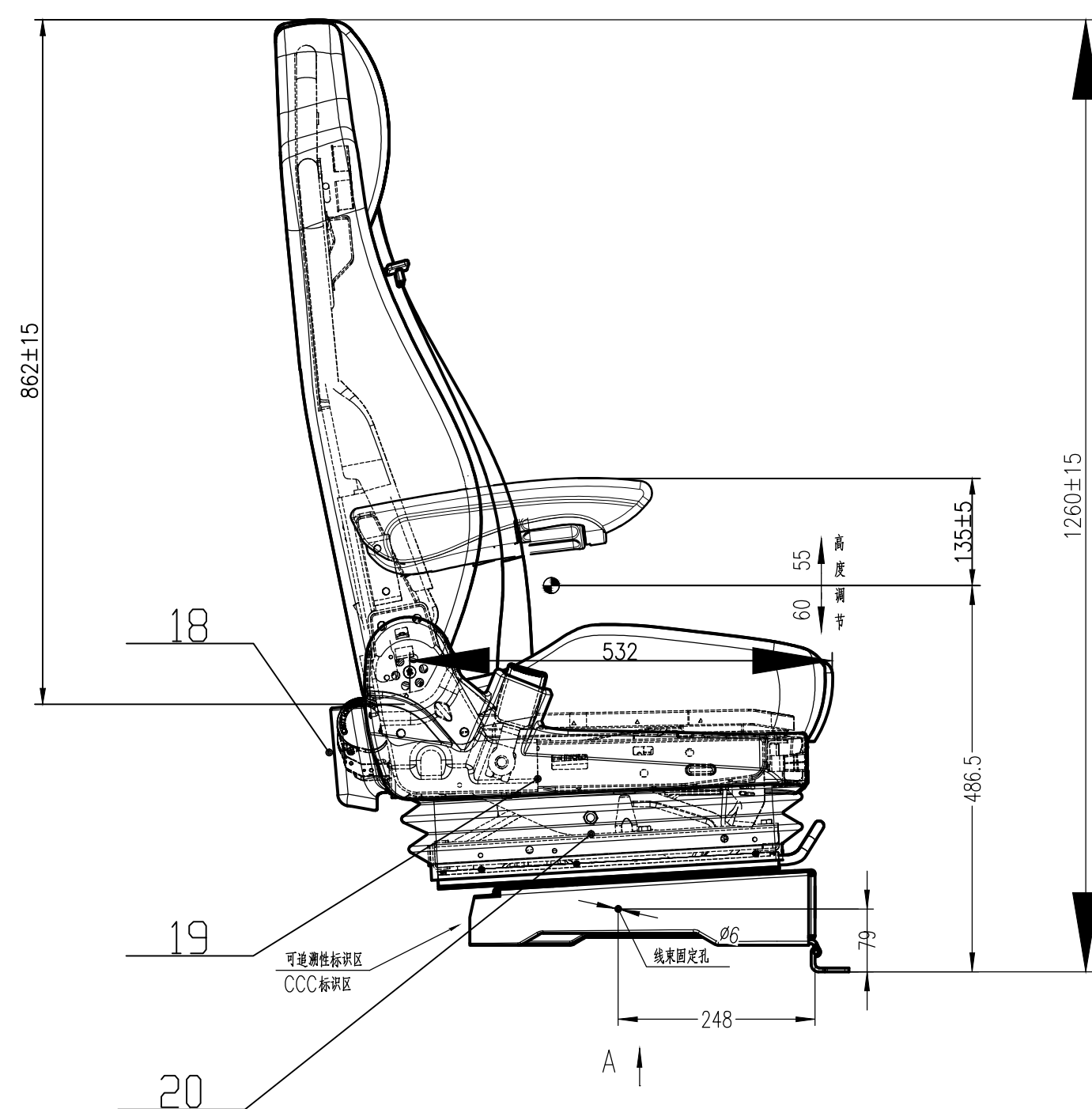
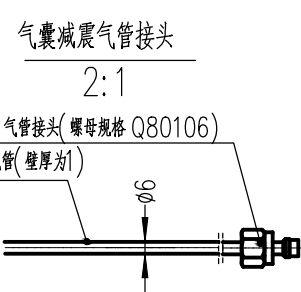
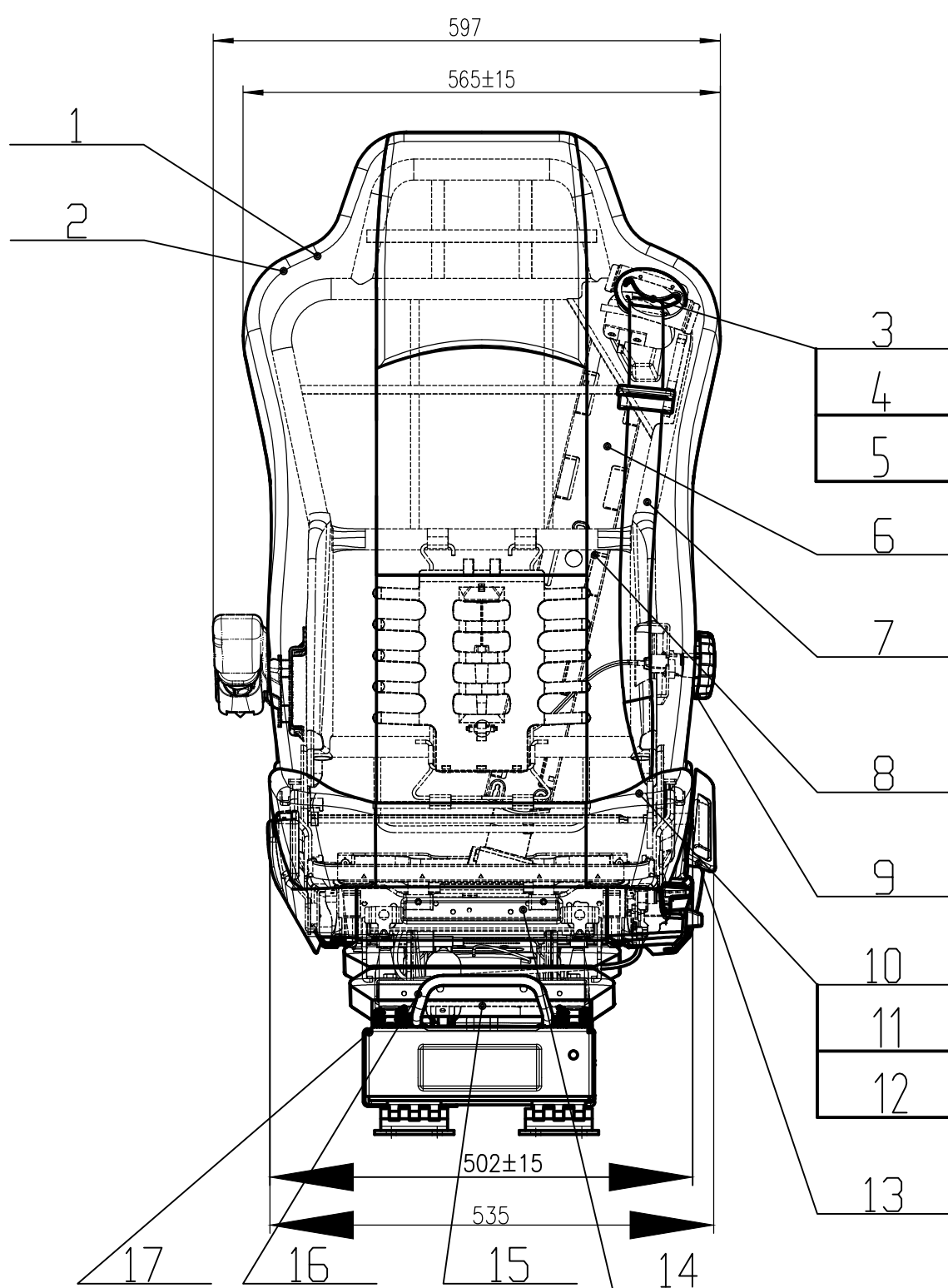


- * 减震器应拉、压灵活,不得有阻滞现象。
- * 外表面涂黑漆FTQ6甲-Q/FT B039。
- * 油封密封处及各焊缝处均不得漏油。
- * 在0.262m/s的工作下:复原力(2200±150)N,压缩力(2600±150)N。
- * 其余要求应符合QC/T 546及QC/T 545的规定。



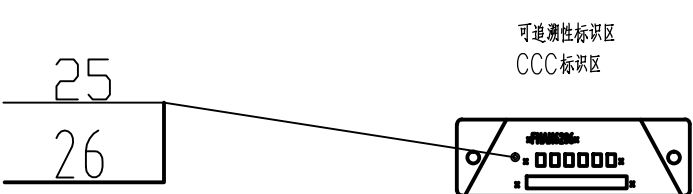
- * 气囊材料性能, 气囊布层间的粘接强度及外观质量应满足 Q/FT A175 的规定。
- * 气囊的破坏内压不得低于 2.0 MPa。
- * 快插接头管路装配后 200N 的拉力不得脱出。
- * 总成台架试验寿命不低于 400 万次。
- * 充入 0.8 MPa 的压力, 最大外径不超过 $\phi 118$ 。



铭牌标记内容

厂家代码
FH4H6206
批次号
产品图号
6800010-25A01

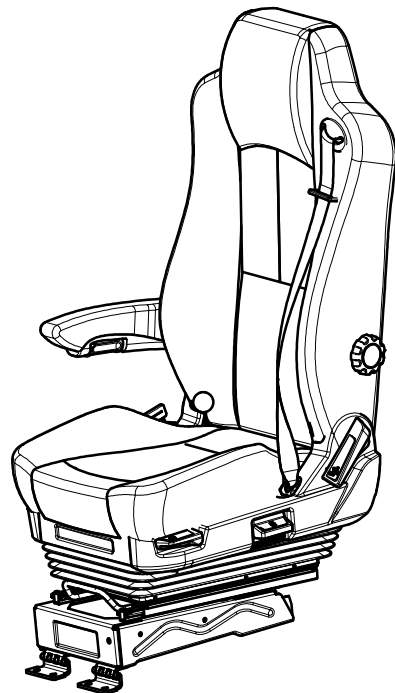
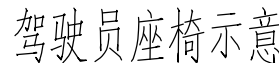
注：批次号表示方法为年月日，
例如：2020年1月1日生产的批次
号为：200101



- ▲ 座椅、座椅固定装置及座椅覆面须满足EN ISO 15083—2019、GB 11550-ECER17、ECER25标准。[A]
- ▲ 座椅的安全带固定装置符合GB 14167的相关规定。[A]
- ▲ 座椅结构的燃烧特性须满足EN 840的要求。[A]
- ▲ 须按法规第9章的Q/F T A203的要求。[A]
- ▲ 汽车禁带易燃液体须满足EN 500/2003/55/EC及其最新版本和国家相关法规。[A]
- ▲ 突出物：须按EN 11552标准。[A]
- ▲ 座椅结构及面料、泡棉、侧围筋、滑轨、气囊、气管、骨架等关键零部件须能满足EN Q/FD A024。[A]
- ▲ 产品可遇性试验符合EN Q/F T B102的相关规定。
- ▲ 非金属材料标识位置要求须符合EN Q/F T B212的相关规定。
- ▲ 座椅在人体触到的地方，无尖角，无毛刺，避免对人体造成伤害。
- ▲ 座椅出口位置为：坐生角宽度0°，座椅处于最低位置。
- ▲ 座椅总成中零部件装配和拆卸不得损坏，不得损坏总成中零部件（金属类零部件），不允许有明显影响安全性的毛刺、飞边、锐棱等。
- ▲ 遇撞车时，前后升降器手柄向上操作力不大于700N，滑道在座椅自重压力下移动，向前拉力不大于1000N。
- ▲ 减振器液面高度与差池同侧不大于1，各零件件不得松动脱落。
- ▲ 座椅1+1座，公差±15，测量位置EN/GB T 11563。
- ▲ 气囊减震系统，气囊检测达到平衡点的时间不大于30s。
- ▲ 座椅高度可调、角度可调、滑轨、腰托调节高度及托、托靠等现象，不允许发生晃晃、噪音、啸音等异常。
- ▲ 座椅前后调节行程210°，向前180°，向后30°，座椅高度调节行程115±5，坐椅倾角调节行程为7±1°。
- ▲ 座椅最大重量高：300±3，负载15kg，满载地板力≤4mN，满载在调节时不得有异响。
- ▲ 未注滑移材料摩擦系数：尺寸在20以下者为1，尺寸在20—400之间的为0.7，尺寸在400—1000之间的为0.4，尺寸在1000以上者为1.3。
- ▲ CCC标识符合EN 1313的规定，CCC标识须位于标识区内，不可脱落。
- ▲ 未注尺寸参照三视图标注。
- ▲ 座椅前安装支架不得晃动，左右同侧不得大于0.5。
- ▲ 座椅调节时间(1.4年) 0.01秒调节下发的相应频率。

26	HL681001098A0	标牌	1		
25	GB/T 12618-1990	抽拔铆钉	2		
24	KGC-1-R	右挽扶手	1		
23	HL4-680601A	升降调节开关总成	1		
22	HL4-6806001-A	调角器正罩壳	1	PP	
21	HL4-6806008	仰角手柄	1	PP	
20	HL4-6805400	减震器总成	1		
19	HL4-6806002	调角器手柄罩	1	PP	
18	HL4-6806004	坐垫后罩壳	1	PP	
17	HL681010070A0	底座安装底座	1		
16	HL4-6805200	滑轨总成	1		
15	HL681010093A0	膝空罩	1	PVC	
14	HL4-6806003	坐垫前罩壳	1	PP	
13	HL4-6806005	调角器手柄	1	PP	
12	HL4-6801100	司机侧座椅总成	1		
11	HL681010040A0	坐垫泡沫总成	1		
10	SHT0002421	坐垫护面组件	1		
9	HL681010730A0	腰靠调节手柄	1	ABS	
8	HL4-6802100	司机侧靠背架总成	1		
7	SHT0002424	三点式安全带总成	1		
6	HL681010088A0	安全带导向板	1		
5	GB/T 12618-1990	开口圆头抽拔铆钉	4		
4	HL681010096A0	安全带罩壳固定卡片	1	65Mn	
3	HL681010091A0	安全带外罩板	1	PA6	
2	HL681011020A0	靠背泡沫总成	1		
1	SHT0002420	靠背护面组件	1		

序号	代 号	名 称	数 量	材 料	单件	合计	备 注	
					重量	重量		
							河北龙光荣昌汽车零部件有限公司	
总成图							驾驶员座椅总成 6800010-25A01	
标记	比例	更改文件号	签字	日期				
设计			标注栏		图形标记	重量		比例
审核					共 1 页	第 1 页		
工艺								



零件代号	功能配置										
	靠背调节	靠后调节	高度调节	倾角调节	腰托	选择	记忆	减震形式	扶手	通风	电加热
6800010-25A01	√	√	√	√	视款	×	×	气囊减震	√	×	×
6800010-25A01P	√	√	√	√	气囊	√	√	气囊减震	√	√	√

借通用件登记

報

校 址

旧底图总号	
-------	--

簽字

日期